



WERKSTATT

» Glasbearbeitung	25
Artikel	
» Ölglasschneider	26
» Glasschneider	28
» Bohrer und Zubehör	30
» Schneidehilfen/Lineale/Winkel	36
» Schleifen/Polieren	38
» Zangen	42
» Verglasung	43
» Saugheber, Traggeräte	69
» Kleinmaschinen, Elektrowerkzeuge	73
» Arbeitsschutz	83
» Glasreinigung	87

Ölglasschneider

Ölglasschneider

toyo



toyop

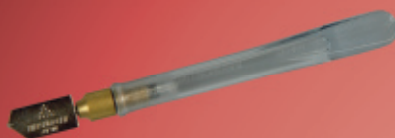


Art.-Nr.	Bezeichnung	Ausführung
toyo	Ölglasschneider TOYO TC 17-B	breiter Kopf, Schneidwinkel 134°, schwarzer Messinggriff, für 2 – 6 mm Glas
toyop	Ölglasschneider TOYO TC 17-P	breiter Kopf, Schneidwinkel 134°, transparenter Plexigriff, für 2 – 6 mm Glas

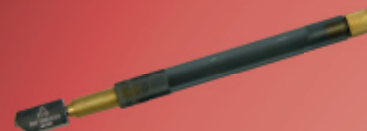
toyoe



mitsu17



mitsu19



Art.-Nr.	Bezeichnung	Ausführung
toyoe	Ersatzschneidkopf TOYO TC 17	breite Kopfplatte, Schneidwinkel 134°
mitsu17	Ölglasschneider MITSUBOSHI M17	breiter, beweglicher Kopf, Carbide-Rädchen, Schneidwinkel 138°, transparenter KU-Griff, Ende abgeflacht, für 2 – 8 mm Glas
mitsu19	Ölglasschneider MITSUBOSHI M19	breiter, beweglicher Kopf, Carbide-Rädchen, Schneidwinkel 155°, grauer KU-Griff, für 8 – 15 mm Glas

nikken



ss50010



ss40011



Art.-Nr.	Bezeichnung	Ausführung
nikken	Ölglasschneider NIKKEN NC-X01	breiter Kopf, Schneidwinkel 138°, gelber KU-Griff, für 2 – 6 mm Glas
ss50010	Ölglasschneider Silberschnitt 4001.0	breiter Kopf, Schneidwinkel 140°, blauer KU-Griff
ss40011	Ölglasschneider Silberschnitt 4001.1	schmaler Kopf, Schneidwinkel 138°, blauer KU-Griff

Ölglasschneider

ss40001



ss2000m ... ss2000p



ss441



Art.-Nr.	Bezeichnung	Ausführung
ss40001	Ölglasschneider Silberschnitt 4000.1	schmaler Kopf, Schneidwinkel 138°, Metallgriff
ss2000m	Ölglasschneider Silberschnitt 2000 Master	runder Kopf, Schneidwinkel 155°, Metallgriff, für 6–15 mm Glas
ss2000s	Ölglasschneider Silberschnitt 2000 Standard	runder Kopf, Schneidwinkel 145°, Metallgriff, bis 6 mm Glas
ss2000p	Ölglasschneider Silberschnitt 2000 Power	runder Kopf, Schneidwinkel 158°, Metallgriff, bis 19 mm Glas
ss441	Ölglasschneider Silberschnitt 441.0	breiter, beweglicher Kopf 30°, Schneidwinkel 140°, KU-Griff schwarz mit transparentem Tank

ss4412



ss5000



ss5010



Art.-Nr.	Bezeichnung	Ausführung
ss4412	Ölglasschneider Silberschnitt 441.2	breiter, feststehender Kopf, Schneidwinkel 140°, KU-Griff schwarz mit transparentem Tank
ss5000	Ölglasschneider Silberschnitt 5000.0	breiter Kopf, Schneidwinkel 140°, Metallgriff
ss5010	Ersatzschneidkopf Silberschnitt 5010.0	breite Kopfplatte, Schneidwinkel 140°, für alle Silberschnitt-Ölglasschneider

ss40101



snoe



snoeg



Art.-Nr.	Bezeichnung	Ausführung
ss40101	Ersatzschneidkopf Silberschnitt 4010.1	schmale Kopfplatte, Schneidwinkel 138°, für alle Silberschnitt-Ölglasschneider
snoe	Glasschneideöl	KU-Flasche à 100 ml, für alle Ölglasschneider (Nicht für Automaten geeignet)
snoeg	Glasschneideöl	KU-Flasche à 1000 ml, für alle Ölglasschneider (Nicht für Automaten geeignet)

Glasschneider

Glasschneider

ss ess



ss400



Art.-Nr.	Bezeichnung	Ausführung
ss	Glasschneider Silberschnitt 100	auswechselbare Rosette mit 6 Schneidrädchen, Schneidwinkel 130°, Holzgriff, für 3 – 10 mm Glas, VE Schachtel à 12 St.
ess	Glasschneider Silberschnitt 100	auswechselbare Rosette mit 6 Schneidrädchen, Schneidwinkel 130°, Holzgriff, für 3 – 10 mm Glas, pro St.
ss400	Glasschneider Silberschnitt HM 400 (Hartmetall)	auswechselbare, gehärtete Rosette mit 6 Schneidrädchen, Schneidwinkel 135°, Holzgriff, für dicke und harte Glasarten, pro St.

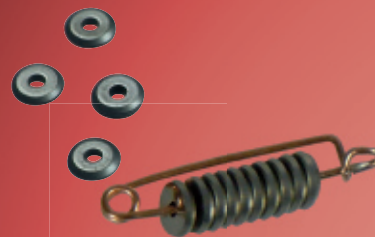
ss110



ss101



ss102

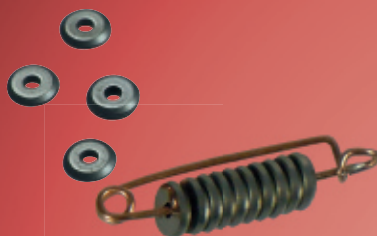


Art.-Nr.	Bezeichnung	Ausführung
ss110	Glasschneider Silberschnitt 110	Hammerkopf, auswechselbare Rosette mit 6 Schneidrädchen, Schneidwinkel 130°, Holzgriff, für 3 – 10 mm Glas, pro St.
ss101	Ersatzrosette Silberschnitt 101	mit 6 Stahlrädchen, Schneidwinkel 130°, für Glasschneider Silberschnitt 100, VE Schachtel à 12 St.
ss102	Ersatzrädchen Silberschnitt 102	Edelstahl, für Glasschneider Silberschnitt 100, Schneidwinkel 130°, VE 10 St./Nadel

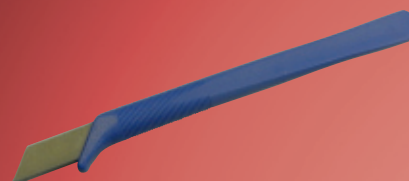
ss401



ss402



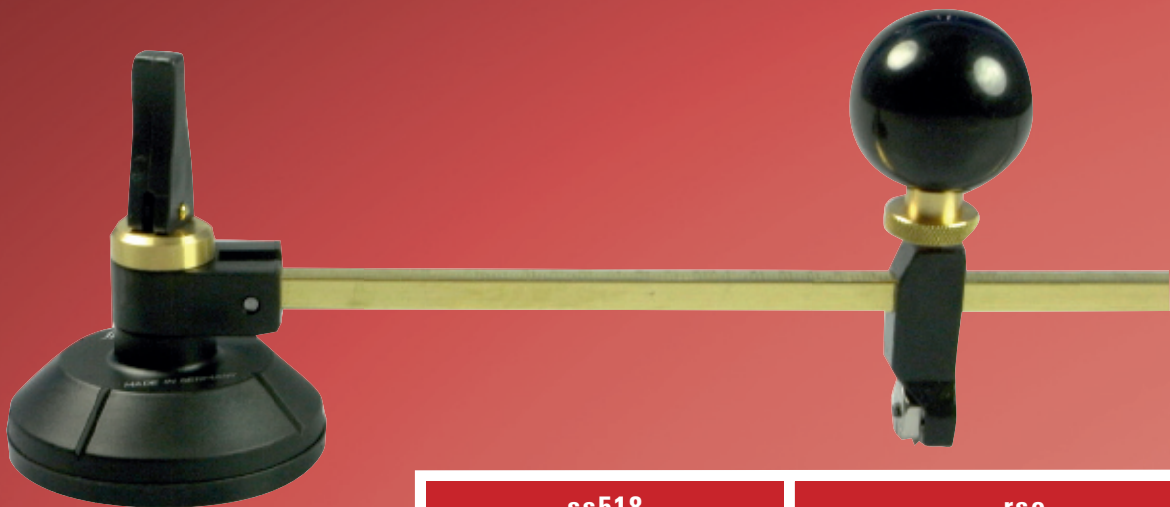
ss2004



Art.-Nr.	Bezeichnung	Ausführung
ss401	Ersatzrosette Silberschnitt HM 401.135	mit 6 Stahlrädchen, Schneidwinkel 135°, für ss400 + ss410
ss402	Ersatzrädchen 02B135°	für HM-Schneider ss400 + ss 410, Schneidwinkel 135°, 10 St./Nadel
ss2004	Glasschneider Silberschnitt 2004.0	Spezialglasschneider mit nicht austauschbarem Rädchen, Schneidwinkel 138°, blauer KU-Griff, für 2 – 6 mm Glas, pro St.

Glasschneider

rs40 ... rs160



ss518



rse



Art.-Nr.	Bezeichnung	Ausführung
rs40	Rundschneider 40 cm	auswechselbare Rosette mit 6 Schneidrädchen, Schneidwinkel 130°, Rädchenhalter aus Metall mit handlicher Kugelführung, KU-Fuß, kleinster Durchmesser: 7,2 cm, größter Durchmesser: 40 cm
rs60	Rundschneider 60 cm	wie rs40, größter Durchmesser 60 cm
rs100	Rundschneider 100 cm	wie rs40, wie rs40, größter Durchmesser 100 cm
rs120	Rundschneider 120 cm	wie rs40, größter Durchmesser 120 cm
rs160	Rundschneider 160 cm	wie rs40, größter Durchmesser 1.600 cm
rs200	Rundschneider 200 cm	wie rs40, größter Durchmesser 2.000 cm
ss518	Ersatz-Rädchenhalter 518.0	für Rundschneider rs40-rs200, mit 6 Stahlrädchen auf Rosette, Schneidwinkel 130°
rse	Ersatzgummi 519.5	für Rundschneider rs40-rs200, mit KU-Fuß (für Rundschneider mit Messingfuß Art.-Nr. = 519.0)

Bohrer und Zubehör

ef0901003 ... ef0901200



Shu-Mi Hochleistungs-Diamanthonlbohrer Industriequalität

Basismaterial **Edelstahl**, Außengewinde R 1/2", Gesamtlänge 75 mm (95 mm auf Nachfrage), Bohrkronen laserverschweißt, Höhe 10 mm, gelocht zur besseren Kühlung, langlebig, sehr hohe Schneidfähigkeit, einsatzbereit ohne Vorschärfen

Bei Glasbohrmaschinen mit regelbarer Umdrehungszahl und einstellbarer Vorschubgeschwindigkeit ist ein Nachschärfen nicht erforderlich!

Art.-Nr.	Bemaßung	Art.-Nr.	Bemaßung	Art.-Nr.	Bemaßung	Art.-Nr.	Bemaßung
ef0901003	Ø 3 mm	ef0901023	Ø 23 mm	ef0901043	Ø 43 mm	ef0901110	Ø 110 mm
ef0901004	Ø 4 mm	ef0901024	Ø 24 mm	ef0901044	Ø 44 mm	ef0901115	Ø 115 mm
ef0901005	Ø 5 mm	ef0901025	Ø 25 mm	ef0901045	Ø 45 mm	ef0901120	Ø 120 mm
ef0901006	Ø 6 mm	ef0901026	Ø 26 mm	ef0901046	Ø 46 mm	ef0901125	Ø 125 mm
ef0901007	Ø 7 mm	ef0901027	Ø 27 mm	ef0901047	Ø 47 mm	ef0901130	Ø 130 mm
ef0901008	Ø 8 mm	ef0901028	Ø 28 mm	ef0901048	Ø 48 mm	ef0901135	Ø 135 mm
ef0901009	Ø 9 mm	ef0901029	Ø 29 mm	ef0901049	Ø 49 mm	ef0901140	Ø 140 mm
ef0901010	Ø 10 mm	ef0901030	Ø 30 mm	ef0901050	Ø 50 mm	ef0901145	Ø 145 mm
ef0901011	Ø 11 mm	ef0901031	Ø 31 mm	ef0901052	Ø 52 mm	ef0901150	Ø 150 mm
ef0901012	Ø 12 mm	ef0901032	Ø 32 mm	ef0901055	Ø 55 mm	ef0901155	Ø 155 mm
ef0901013	Ø 13 mm	ef0901033	Ø 33 mm	ef0901060	Ø 60 mm	ef0901160	Ø 160 mm
ef0901014	Ø 14 mm	ef0901034	Ø 34 mm	ef0901065	Ø 65 mm	ef0901165	Ø 165 mm
ef0901015	Ø 15 mm	ef0901035	Ø 35 mm	ef0901070	Ø 70 mm	ef0901170	Ø 170 mm
ef0901016	Ø 16 mm	ef0901036	Ø 36 mm	ef0901075	Ø 75 mm	ef0901175	Ø 175 mm
ef0901017	Ø 17 mm	ef0901037	Ø 37 mm	ef0901080	Ø 80 mm	ef0901180	Ø 180 mm
ef0901018	Ø 18 mm	ef0901038	Ø 38 mm	ef0901085	Ø 85 mm	ef0901185	Ø 185 mm
ef0901019	Ø 19 mm	ef0901039	Ø 39 mm	ef0901090	Ø 90 mm	ef0901190	Ø 190 mm
ef0901020	Ø 20 mm	ef0901040	Ø 40 mm	ef0901095	Ø 95 mm	ef0901200	Ø 200 mm
ef0901021	Ø 21 mm	ef0901041	Ø 41 mm	ef0901100	Ø 100 mm	Weitere Durchmesser auf Anfrage	
ef0901022	Ø 22 mm	ef0901042	Ø 42 mm	ef0901105	Ø 105 mm		

PRODUKTINFORMATION Shu-Mi HOCHLEISTUNGS-DIAMANT-HOHLBOHRER

Shu-Mi sind Hochleistungs-Diamant-Hohlbohrer für den Einsatz auf Glasbohrmaschinen mit einstellbaren Drehzahl- und Vorschubgeschwindigkeiten.

Sie sind sofort einsatzbereit, da werkseitig abgerichtet, geschärft und getestet und haben eine hohe Standzeit von bis zu 40.000 mm bei extrem hoher Leistung. Bei richtiger Anwendung muss grundsätzlich nicht mehr nachgeschärft werden.

Gebrauchsanweisungen bitte unbedingt vor Anwendung lesen!

Shu-Mi ohne vorheriges Schärfen direkt zum Einsatz bringen! Jedoch Einfahrgeschwindigkeit beachten!

Shu-Mi Bohrer benötigen vergleichsweise geringere Vorschub-Geschwindigkeiten!

Einfahr-Vorschubgeschwindigkeit 0,8 bis 1,2 mm/sec

Durchschnitts-Vorschubgeschwindigkeit 1,0 mm/sec

Empfohlener Vorschub-Geschwindigkeitsbereich

1,0 bis 1,5 mm/sec

Shu-Mi verfügen über verbesserte Bohreigenschaften, bessere Griffbarkeit und höhere Hitzebeständigkeit. Die Drehgeschwindigkeit kann daher gegenüber herkömmlichen Bohrern etwas reduziert werden. Zu hohe Drehgeschwindigkeiten verursachen „Brennen“ und reduzieren die Lebensdauer des Bohrers.

Nachschärfen der Shu-Mi kann grundsätzlich nur nach falscher Verwendung erforderlich werden z.B. ungeeignete Bohrparameter (brennen) oder ungeeignetes Bohrgut. Geschwindigkeit vorsichtig erhöhen und einige Löcher bohren, um zur normalen Leistung zurück zu kehren. Andernfalls den demontierten Bohrer von Hand, mit drehenden Bewegungen (ca. 10 Runden) auf einer Schleifscheibe Korn 150-240 nachschärfen.

Achtung: Drehen, nicht seitlich schieben!

Mechanisches Schärfen verkürzt die Lebensdauer der Bohrkronen und kann den Bohrer beschädigen. Vorgang auf Schleifmaterial Korn 150-240 mit geringem Vorschub und geringem Druck mit einer Eindringtiefe von höchstens 0,5mm durchführen. Diesen Vorgang nur 2 bis 3-mal je Schärf-Vorgang ausführen. Bei Bohrdurchmessern unter 6 mm kann die periphere Geschwindigkeit des Bohrers abhängig von der Maschinenleistung zu gering werden. In diesen Fällen sind Vorschub-Geschwindigkeit und Vorschub-Druck zu verringern.

Bei Bohrdurchmessern über 6 mm hebt extrem niedriger Druck die selbst schärfende Funktion der Bohrer auf. Extrem hoher Druck und extrem hohe Drehzahlen beschädigen den Bohrer.

Unsere Hinweise für die spezifische Auswahl von Produkten oder Anwendungsmethoden stellen lediglich eine Information basierend auf Erfahrungswerten dar, die jedoch in keiner Weise als vollständig zu betrachten sind. Für Versagen übernehmen wir keine Verantwortung.

Unsere Merkblätter sollen nach bestem Wissen und Gewissen beraten. Unsere Einsatz- und Verarbeitungshinweise sind zur Unterstützung unserer Kunden bei der Verwendung unserer Produkte gedacht, sie befreien jedoch den Kunden keinesfalls von der Erfordernis, vor einer Verwendung unserer Produkte entsprechende eigene Versuche durchzuführen, um sicher zu stellen, dass die Produkte die an sie gestellten Anforderungen erfüllen.

Wir übernehmen keine Verantwortung für persönliche oder materielle Schäden, die aus falschem oder fahrlässigem Gebrauch unserer Produkte oder deren Anwendung entstehen.

Der beste Diamanthohlbohrer der Welt

Die 10 wichtigsten Qualitätsunterschiede zwischen Shu-Mi-Bohrern und herkömmlichen Diamanthohlbohrern:

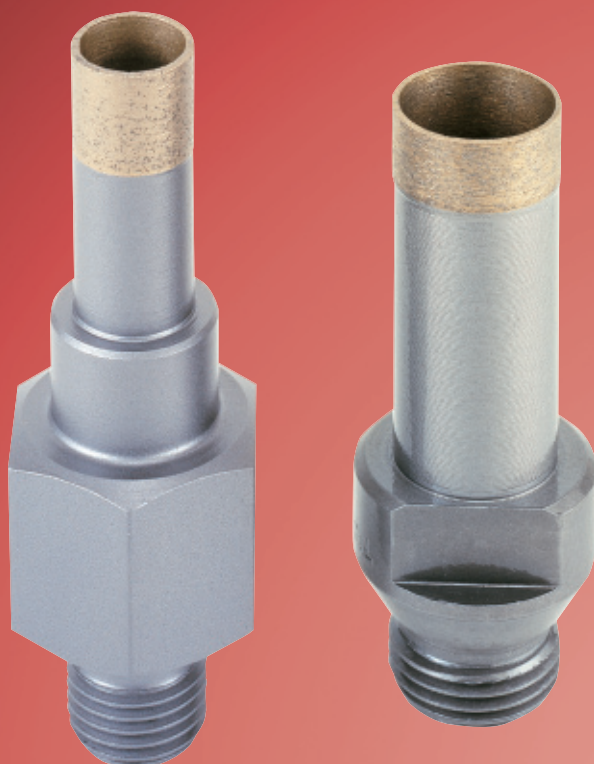
- komplett aus Edelstahl gefertigt, daher rostfrei.
- außergewöhnlich lange Standzeit: durchschnittlich 2 x so lang wie marktübliche Produkte.
- mit patentierter Lasertechnik hergestellte Lochungen der Bohrkronen für eine optimale Wasserversorgung an den Innen- und Außenseiten des Bohrers.
- spezielle Rillen, die für einen besseren Abtransport der Glassplinter sorgen.
- bohrt mühelos VSG ohne stecken zu bleiben.
- erreicht durch hohe Umdrehungsgeschwindigkeiten eine noch höhere Lebensdauer.

- muss nicht nachgeschärft werden.
- bohrt extrem schnell: 1,0 bis 1,2 mm pro Sekunde.
- erreicht deutlich weniger Ausmuschelung an der Unterseite des Glases bei einseitigem Bohren per Hand oder auf CNC-Maschinen
- universell einsetzbar, trotz Innovationsschwerpunkt auf Einsatz auf CNC-gesteuerten Maschinen. Produktivitätssteigerungen bis fast 20% sind keine Ausnahme.
- Shu-Mi-Diamanthohlbohrer gehen durch wie Butter!

Bohrer und Zubehör

Die Ziffer ist der Bohrerdurchmesser in mm

diab3 ... diab90



Standard Diamanthohlbohrer

Basismaterial Stahl mit Schutzlack versehen, Bohrkronen mit Diamantbelag in gesinterter Metallbindung, Höhe 10 mm, Bohrer muss vor dem ersten Gebrauch vorgeschärft werden, Außengewinde: R 1/2", Länge: 75 mm (95 mm auf Anfrage)

Für manuelle und automatische Glasbohrmaschinen

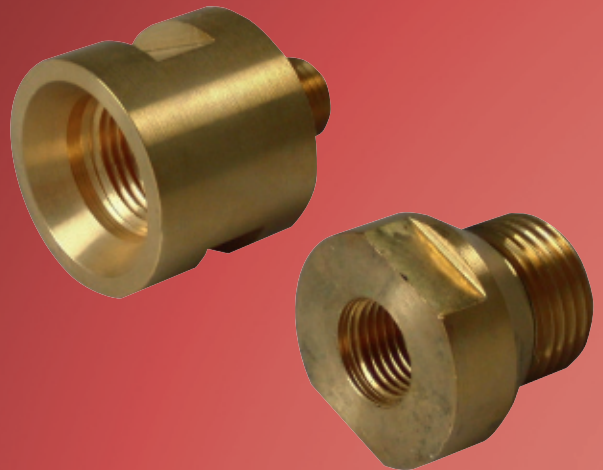
Art.-Nr.	Bemaßung	Art.-Nr.	Bemaßung	Art.-Nr.	Bemaßung	Art.-Nr.	Bemaßung	Art.-Nr.	Bemaßung
diab3	Ø 3 mm	diab18	Ø 18 mm	diab33	Ø 33 mm	diab48	Ø 48 mm	diab63	Ø 63 mm
diab4	Ø 4 mm	diab19	Ø 19 mm	diab34	Ø 34 mm	diab49	Ø 49 mm	diab64	Ø 64 mm
diab5	Ø 5 mm	diab20	Ø 20 mm	diab35	Ø 35 mm	diab50	Ø 50 mm	diab65	Ø 65 mm
diab6	Ø 6 mm	diab21	Ø 21 mm	diab36	Ø 36 mm	diab51	Ø 51 mm	diab66	Ø 66 mm
diab7	Ø 7 mm	diab22	Ø 22 mm	diab37	Ø 37 mm	diab52	Ø 52 mm	diab67	Ø 67 mm
diab8	Ø 8 mm	diab23	Ø 23 mm	diab38	Ø 38 mm	diab53	Ø 53 mm	diab68	Ø 68 mm
diab9	Ø 9 mm	diab24	Ø 24 mm	diab39	Ø 39 mm	diab54	Ø 54 mm	diab69	Ø 69 mm
diab10	Ø 10 mm	diab25	Ø 25 mm	diab40	Ø 40 mm	diab55	Ø 55 mm	diab70	Ø 70 mm
diab11	Ø 11 mm	diab26	Ø 26mm	diab41	Ø 41 mm	diab56	Ø 56 mm	diab71	Ø 71 mm
diab12	Ø 12 mm	diab27	Ø 27 mm	diab42	Ø 42 mm	diab57	Ø 57 mm	diab72	Ø 72 mm
diab13	Ø 13 mm	diab28	Ø 28 mm	diab43	Ø 43 mm	diab58	Ø 58 mm	diab75	Ø 75 mm
diab14	Ø 14 mm	diab29	Ø 29 mm	diab44	Ø 44 mm	diab59	Ø 59 mm	diab80	Ø 80 mm
diab15	Ø 15 mm	diab30	Ø 30 mm	diab45	Ø 45 mm	diab60	Ø 60 mm	diab90	Ø 90 mm
diab16	Ø 16 mm	diab31	Ø 31 mm	diab46	Ø 46 mm	diab61	Ø 61 mm	Weitere Durchmesser auf Anfrage	
diab17	Ø 17 mm	diab32	Ø 32 mm	diab47	Ø 47 mm	diab62	Ø 62 mm		

Bohrer und Zubehör

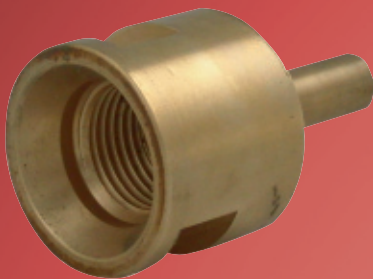
diab12s



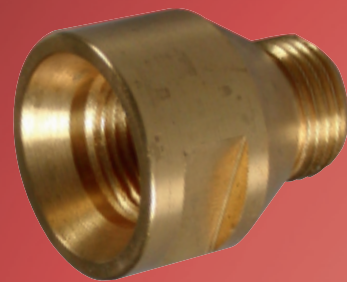
diaba



diabas



diabv



diabz



diabzs



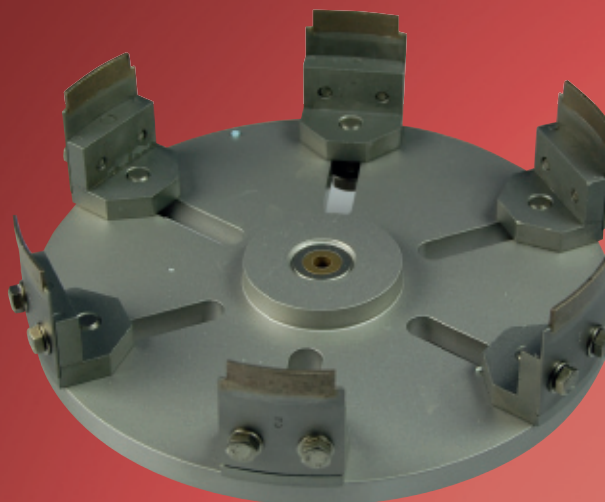
Art.-Nr.	Bezeichnung	Ausführung	Merkmale
diab12s	Diamantbohrer	Ø 12 mm, mit Senkring 45°	geeignet für Picohalter
diaba	Adapter für Diamantbohrer	erhältlich mit 1/2"-Innen- und 1/4"-Außengewinde oder 1/4"-Innen- und 1/2"-Außengewinde	zur Verwendung eines Diamantbohrers mit 1/4"-Außengewinde auf einer Bohrmaschine mit 1/2"-Innengewinde, oder eines Diamantbohrers mit 1/2"-Außengewinde auf einer Bohrmaschine mit 1/4"-Innengewinde
diabas	Adapter für Diamantbohrer und Handbohrmaschinen	1/2"-Bohreraufnahme, Einspannzapfen = Ø 10 mm	zur Verwendung eines Diamantbohrers mit 1/2"-Außengewinde auf einer Handbohrmaschine. Hinweis: für ausreichend Kühlung sorgen.
diabv	Verlängerungsstück für Diamantbohrer	20 mm-Verlängerungsstück 1/2" auf 1/2"	zur Verlängerung von Diamantbohrern von 75 mm auf 95 mm
diabz	Zentrierstift für Diamantbohrer	Für Diamantbohrer von Ø 16 – 30 mm	zur Zentrierung des Bohrers auf zuvor markierten Punkt auf der Glasscheibe
diabzs	Schlüssel für Zentrierstift		zur Montage des Zentrierstiftes

Bohrer und Zubehör

vs0-35

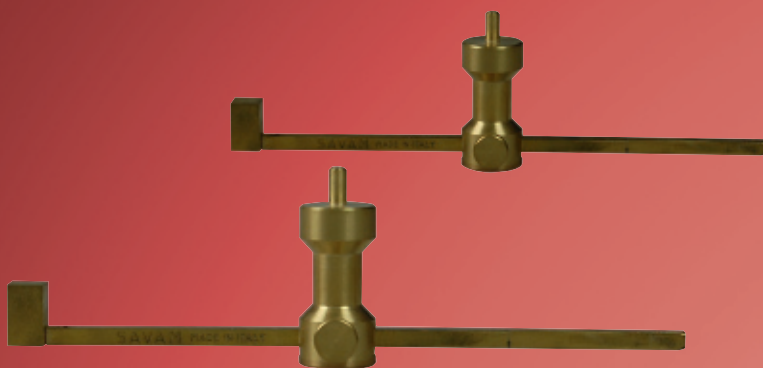


dsbb dsbc dsbd dsbe dsbf



Art.-Nr.	Bezeichnung	Ausführung	Bemaßung
vs0-35	Diamantversenker	Basismaterial Stahl mit Schutzlack versehen, Bohrkronen mit Diamantbelag in gesinterter Metallbindung, Außengewinde R 1/2", Länge: 75 mm	Bohrbereich: Ø 0 – 35 mm
vs0-65			Ø 0 – 65 mm
vs20-45			Ø 20 – 45 mm
vs40-55			Ø 40 – 55 mm
vs50-65			Ø 50 – 65 mm
vs60-75			Ø 60 – 75 mm
dsbb	Diamant-Segmentbohrer	Segment-Körper zur Aufnahme der einzelnen Segmente, Verstellmöglichkeiten, Außengewinde R 1/2", Länge: 75 mm	Bohrbereich: Ø 70 – 100 mm
dsbc			Ø 90 – 140 mm
dsbd			Ø 130 – 180 mm
dsbe			Ø 180 – 240 mm
dsbf			Ø 240 – 360 mm

zg7010 zg90240 zg240360



kdiab5 ... kdiab12



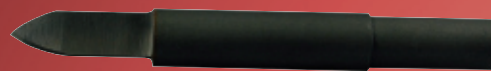
Art.-Nr.	Bezeichnung	Ausführung	Bemaßung
zg7010	Zentriergerät für Segmentbohrer	für dsbb, dsbc, dsbd, dsbe, dsbf	Ø 70 – 100 mm
zg90240			Ø 90 – 240 mm
zg240360			Ø 240 – 360 mm
kdiab5	Keramik-Diamanthohlbohrer	für harte Keramik-Fliesen, Granit, Marmor, normale Fliesen, (auch für Aqua Drill-Nassbohrmaschine) 1/2" Gewinde, Länge: 95 mm, manueller Bohrerwechsel ohne Werkzeug	Ø 5 mm
kdiab6			Ø 6 mm
kdiab8			Ø 8 mm
kdiab10			Ø 10 mm
kdiab12			Ø 12 mm

Bohrer und Zubehör

zkb3 ... zkb12



dkb3 ... dkb12

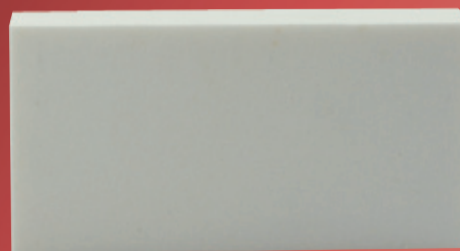


Art.-Nr.	Bezeichnung	Merkmale	Bemaßung	Art.-Nr.	Bezeichnung	Merkmale	Ausführung
zkb3	Zweikantbohrer mit Hartmetallschneide	nur für Glas (ausreichend mit Wasser kühlen)	Ø 3 mm, Länge: 60 mm	dkb3	Dreikantbohrer mit Hartmetallschneide	nur für Glas (ausreichend mit Wasser kühlen)	Ø 3 mm, Länge: 70 mm
zkb4			Ø 4 mm, Länge: 60 mm	dkb4			Ø 4 mm, Länge: 70 mm
zkb5			Ø 5 mm, Länge: 60 mm	dkb5			Ø 5 mm, Länge: 70 mm
zkb6			Ø 6 mm, Länge: 60 mm	dkb6			Ø 6 mm, Länge: 70 mm
zkb8			Ø 8 mm, Länge: 75 mm	dkb8			Ø 8 mm, Länge: 70 mm
zkb10			Ø 10 mm, Länge: 80 mm	dkb10			Ø 10 mm, Länge: 70 mm
zkb12			Ø 12 mm, Länge: 80 mm	dkb12			Ø 12 mm, Länge: 70 mm

abzst

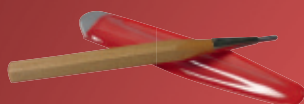


abzstw

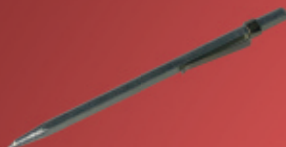


Art.-Nr.	Bezeichnung	Ausführung	Merkmale
abzst	Abziehstein für Diamanthohlbohrer	rot	schafft neue Spanräume zwischen den Diamanten. Die Schneidfähigkeit der Diamanthohlbohrer erhöht sich durch Einbohren in den Schärfstein.
abzstw	Abrichtstein für Diamanthohlbohrer	weiß	mit dem Abrichtstein lösen Sie abgenutzte Körnchen und schärfen neue Kanten, nach dem Abrichten bitte den Abziehstein verwenden.

sd



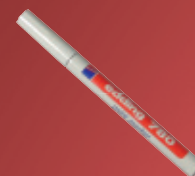
arn



fsg



780

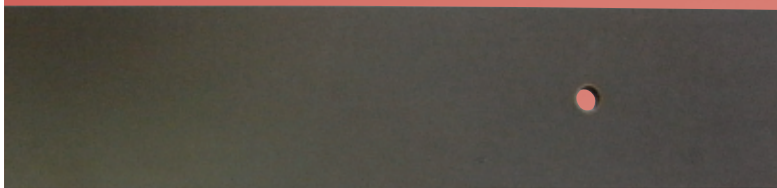


Art.-Nr.	Bezeichnung	Ausführung	Merkmale
sd	Schreibdiamant	mit Diamantspitze	zum Beschriften von Glas
arn	Anreißnadel	mit Hartmetallspitze	zum Beschriften von Glas und Fliesen
fsg	Spezialsignierstift	Wachsstifte, Set à 12 Stck.	zum Beschriften von Glas
780	Lacksignierstift	Paintmarker Edding 780, Strichstärke 0,8 mm	zum Beschriften von Glas

Schneidehilfen/Lineale/Winkel

Schneidehilfen,
Lineale, Winkel

I200 ... I350d



ss670



I200s ... I300s



Art.-Nr.	Bezeichnung	Bemaßung
I200	Glaserlineal	LxBxD: 2.000 x 80 x 5 mm
I250	Glaserlineal	LxBxD: 2.500 x 80 x 5 mm
I250d	Glaserlineal	LxBxD: 2.500 x 70 x 10 mm
I300d	Glaserlineal	LxBxD: 3.000 x 70 x 10 mm
I350d	Glaserlineal	LxBxD: 3.500 x 70 x 10 mm
ss670	Linealanschlag 670.0	Saugscheibe: Ø 55 mm
I200s	Glaserlineal	LxBxD: 2.000 x 80 x 5 mm, mit 2 Saugern
I250s	Glaserlineal	LxBxD: 2.500 x 80 x 5 mm, mit 3 Saugern
I300s	Glaserlineal	LxBxD: 3.000 x 80 x 10 mm, mit 3 Saugern

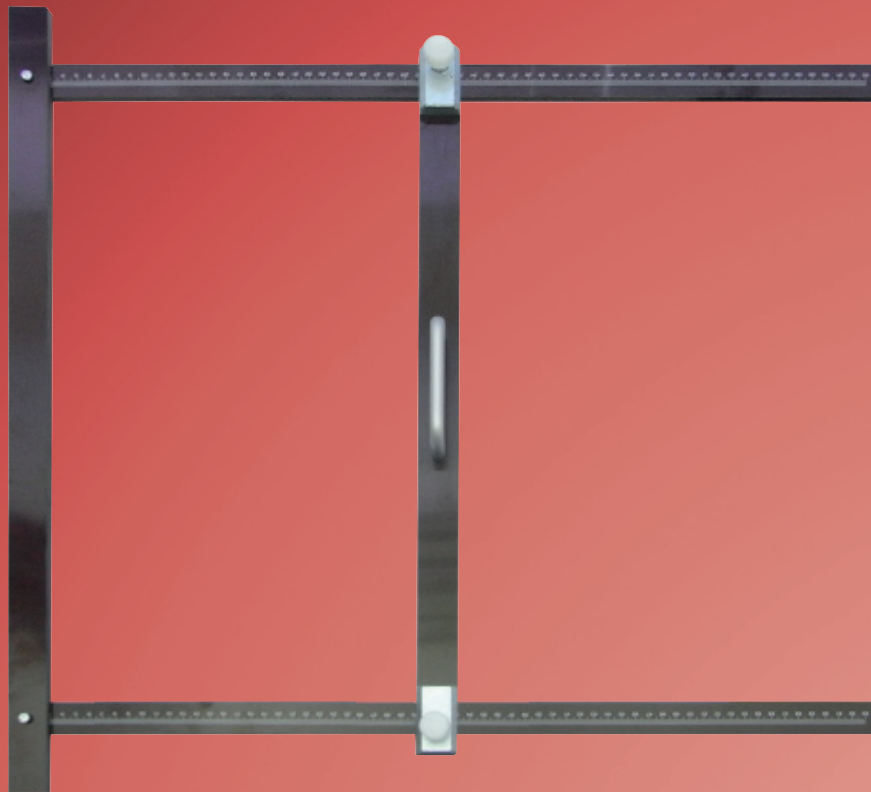
res



Art.-Nr.	Bezeichnung	Ausführung
res	Rundeckenschablone	für Radien von 10-70 cm

Schneidehilfen,/Lineale/ Winkel

sr40 ... sr100



Art.-Nr.	Bezeichnung	Anwendung	Bemaßung
sr40	Schneidrahmen	für Serien-Zuschnitt	verstellbar bis: 40 cm
sr60			verstellbar bis: 60 cm
sr80			verstellbar bis: 80 cm
sr100			verstellbar bis: 100 cm

w30 ... w175



Art.-Nr.	Bezeichnung	Bemaßung
w40	Glaserwinkel	40 cm
w50		50 cm
w60		60 cm
w80		80 cm
w105		105 cm
w135		135 cm
w150		150 cm
w175		175 cm

w60s ... w250s

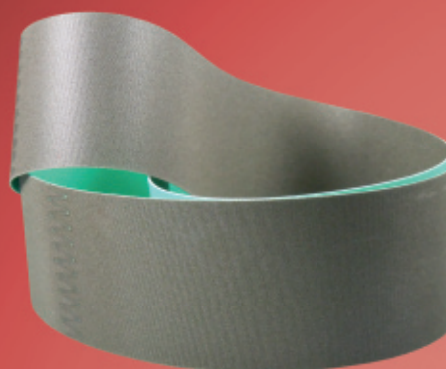


Art.-Nr.	Bezeichnung	Bemaßung
w60s	Glaserwinkel aus einem Stück gefertigt	60 cm, mit Strebe
w80s		80 cm, mit Strebe
w105s		105 cm, mit Strebe
w135s		135 cm, mit Strebe
w150s		150 cm, mit Strebe
w175s		175 cm, mit Strebe
w205s		205 cm, mit Strebe
w250s		250 cm, mit Strebe

Schleifen/Polieren

Schleifbänder, - Pads und Zubehör

dia533k120 ... dia1830k400



hk1830k80 ... hk1830k400



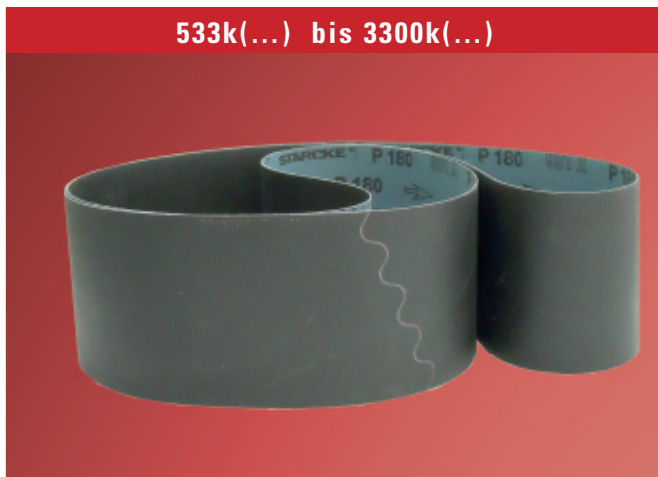
533ka35 ... 2500ka5



Art.-Nr.	Bezeichnung	Merkmale	Bemaßung	Körnung
Diamant-Glasschleifbänder				
dia533k120 dia533k220 dia533k400	3M-Diamantschleifband	3M Diamantschleifbänder eignen sich hervorragend für das Schleifen und Brechen von Glaskanten besonders für große Glasdicken. Die Diamantbeschichtung garantiert eine hohe und konstante Abtragleistung in Verbindung mit einem sehr guten Schleifbild ohne Ausmuschelungen.	30 x 533 mm	K 120 / N 125 K 220 / N 74 K 400 / N 40
dia1830k120 dia1830k220 dia1830k400			100 x 1.830 mm	K 120 / N 125 K 220 / N 74 K 400 / N 40
Hohlkugel-Glasschleifbänder				
hk1830k80 hk1830k180 hk1830k240 hk1830k320 hk1830k400	Hohlkugelband	Das Silicium-Carbid-Hohlkugelband eignet sich hervorragend für das Schleifen und Brechen von Glaskanten besonders für große Glasdicken. Die Schleifeigenschaften liegen ca. 2 Stufen höher als bei einem Standard Silicium-Carbid-Schleifband.	100 x 1.830 mm	80 180 240 320 400
3M Trizact Schleif-und Polierbänder				
533ka35	3M Schleifband Trizact	Das 3M Trizact Schleif- und Polierband leistet einen hohen Abtrag durch die exakt geformten Pyramiden die während des Einsatzes immer wieder neue aggressive Aluminiumoxyd-Schleifkörner freisetzen. Weitere Vorteile sind die hohe Standzeit, gleichmäßige Schnittleistung, geringe Geräuschentwicklung und sauberes Arbeiten	30 x 533 mm	A35 grün
533ka5			30 x 533 mm	A 5 braun
1830ka35			100 x 1.830 mm	A35 grün
1830ka5			100 x 1.830 mm	A 5 braun
			weitere Abmessungen auf Anfrage	

Schleifen/Polieren

533k(...) bis 3300k(...)



kb28x533 bis kb100x3300

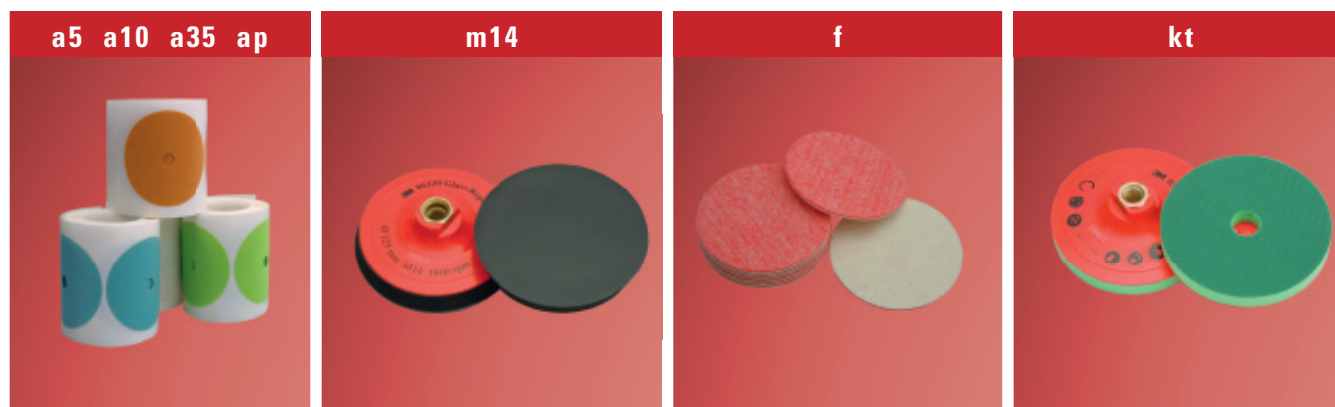


Art.-Nr. (Körnung)	Bezeichnung	Merkmale	Bemaßung	Körnung
Silicium-Carbid-Glasschleifbänder				
533k(...) 	Schleifband MATADOR	MATADOR Silicium-Carbid-Schleifbänder sind geeignet für Stein-, Porzellan- und Keramik-Bearbeitung. Hohe Schleifleistung und lange Standzeit. Beim Glasschliff erfolgt der Vorschliff mit Körnung 60 – 120, der Normalschliff mit Körnung 150 – 240 und der Feinschliff mit Körnung 320 – 400	30 x 533 mm	60, 80, 100, 120, 150, 180, 220, 240, 320, 400
75x533k(...)			75 x 533 mm	60, 80, 100, 120, 150, 180, 220, 240, 320, 400
1800k(...)			100 x 1.800 mm	60, 80, 100, 120, 150, 180, 220, 240, 320, 400
1830k(...)			100 x 1.830 mm	60, 80, 100, 120, 150, 180, 220, 240, 320, 400
2500k(...)			100 x 2.500 mm	80, 100, 120, 150, 180, 220, 240, 320, 400
3000k(...)			100 x 3.000 mm	80, 100, 120, 150, 180, 220, 240, 320, 400
3300k(...)			100 x 3.300 mm	80, 100, 120, 150, 180, 220, 240, 320, 400
Korkpolierbänder				
kb28x533	Klingspor-Korkpolierbänder CS 322	Die Klingspor Korkpolierbänder sind bestens geeignet zum Polieren von geschliffenen Glaskanten. Man verbessert das Polierergebnis und verlängert die Standzeit, indem man das Band vor Gebrauch ca. 30 Minuten in Wasser legt.	30 x 533 mm	
kb75x533			75 x 533 mm	
kb100x1800			100 x 1.800 mm	
kb100x1830			100 x 1.830 mm	
kb100x2500			100 x 2.500 mm	
kb100x3000			100 x 3.000 mm	
kb100x3300			100 x 3.300 mm	



bei Ihrer Bestellung bitte statt (...), gewünschte Körnung angeben

Schleifen/Polieren



Art.-Nr.	Bezeichnung	Merkmale	Bemaßung	Körnung
3M Trizact Schleif- und Polierpads				
a5	3M Schleifplatten Trizact 268 XA - braun	Die 3M Trizact Schleif- und Polierpads leisten einen hohen Abtrag durch die exakt geformten Pyramiden die während des Einsatzes immer wieder neue, aggressive Aluminiumoxyd-Schleifkörner freisetzen. Weitere Vorteile sind die hohe Standzeit, gleichmäßige Schnittleistung, geringe Geräuschentwicklung und sauberes Arbeiten	Ø 127 mm	A5
a10	3M Schleifplatten Trizact 268 XA - blau		Ø 127 mm	A10
a35	3M Schleifplatten Trizact 268 XA - grün		Ø 127 mm	A35
ap	3M Polierscheibe 568 XA - weiß		Ø 127 mm	
m14	3M Moosgummiteller	Stikit M14, 09339, für Trizact Schleif- und Polierpads	Ø 125 mm	
f	3M Filzteller	Filz-Polierscheiben rot/weiß für Klett-Teller Hookit	Ø 127 mm	
kt	3M Klett-Teller	Hookit M14, 05503	Ø 114 mm	



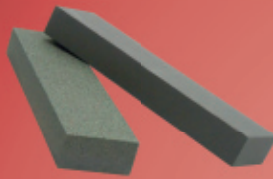
Art.-Nr.	Bezeichnung	Merkmale	Bemaßung	Körnung
gpc	3M Glass-Polishing-Compound	Glaspolitur zur Entfernung kleiner und kleinster Kratzer, Wirbel und Schleier von Glasoberflächen	Menge: 1 Liter	
grs	3M Glas Reparatursystem	das vielseitige Schleif- und Poliersystem für die Reparatur von Defekten in der Glasoberfläche. Zerkratzte Oberflächen werden je nach Kratzertiefe mit 1 bis max. 3 Schleifschritten aufbereitet und mit der Polierstufe wieder zur optischen Klarheit gebracht. Die Systembox enthält: 1 Maschine L1503VR, 2 Stikit Stützteller, 1 Hookit Stützteller, je 25 Schleifscheiben der 4 Körnungen, 5 Filzscheiben, 1 Glass Polishing Compound, 1 Wassersprayer		
pf	Polierfilz mit Aufnahmedorn	Filzteller mit Ø 6 mm gekerbtem Aufnahmedorn. Zum Entfernen hartnäckiger Verschmutzungen oder feiner Haarkratzer auf der Glasoberfläche.	Ø 80 mm, Dicke: 30 mm	
Glaspolitur VELOX Polisan				
polisan2	Glaspolitur VELOX Polisan 2	gebrauchsfertige, flüssige Cerglaspolitur in KU-Flaschen zum Entfernen von hartnäckigen Verschmutzungen und leichten Kratzern auf allen Glasscheiben, Spiegeln, Steinen, usw. Zum Auftragen auf Filzscheibe, Polierwatte oder Ähnlichem. KU-Flaschen vor Gebrauch gut schütteln. (aufmischen)	Menge: 200 g	4 bis 8
polisan	Glaspolitur VELOX Polisan 2		Menge: 1.200 g	4 bis 8

Schleifen/Polieren

diak60 ... diak400



cs60 ... cs220



dhr



dhrw



gkl



gsae



sls



Art.-Nr.	Bezeichnung	Merkmale	Bemaßung	Körnung
	Diamant-Handscheifer	Der Diamant-Handscheifer entschärft Glas, Keramik und Granit. Trocken und nass anwendbar.		
diak60	Diamant-Handrutscher	grün	93 x 60 x 25 mm	60
diak120	Diamant-Handrutscher	schwarz	93 x 60 x 25 mm	120
diak220	Diamant-Handrutscher	rot	93 x 60 x 25 mm	220
diak400	Diamant-Handrutscher	gelb	93 x 60 x 25 mm	400
	Carborundum-Stein	Aus Silicium-Carbid, zum Säumen von Glaskanten		
cs60	Carborundum-Stein	schwarz, grob	200 x 50 x 25 mm	60
cs120	Carborundum-Stein	schwarz, mittel	200 x 50 x 25 mm	120
cs220	Carborundum-Stein	schwarz, fein	200 x 50 x 25 mm	220
	Doppelhandrutscher	zum gleichzeitigen, beidseitigen Säumen von Glaskanten		
dhr	Doppelhandrutscher	schwarz	145 x 70 x 32 mm	100
dhrw	Ersatzschleifwalze	türkis	Ø 20 mm x 130 mm	100
	Glaskantenlack	für dauerhaften Mattglanz auf geschliffenen Kanten ohne zu Polieren.		
gkl	Glaskantenlack		1 l-Dose	
	Arbeitschutz-Schleifen			
gsae	Gummischutzärmel	PVC auf Baumwollgewebe, weiß	Länge: 400 mm	
sls	Schleiferschürze mit Brustlatz	Vinyl mit robuster Gewebeeinlage	90 x 120 cm	

Zangen

kz180



kz210



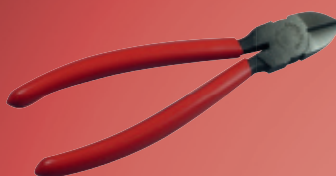
rz200



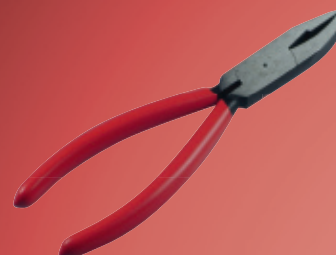
rz220



seits

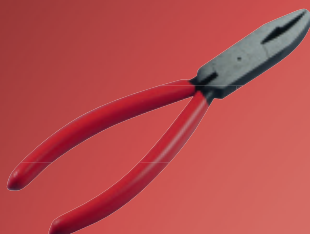


kz1605



Art.-Nr.	Bezeichnung	Ausführung
kz180	KNIPEX Kneifzange	Länge: 180 mm, geschliffener Kopf, langlebig, Griffe KU-überzogen
kz210	KNIPEX Kneifzange	Länge: 210 mm, geschliffener Kopf, langlebig, Griffe schwarz lackiert
rz200	KNIPEX Rabitz-Zange	Länge: 200 mm, geschliffener Kopf, langlebig, Griffe schwarz lackiert
rz220	KNIPEX Rabitz-Zange	Länge: 220 mm, geschliffener Kopf, langlebig, Griffe schwarz lackiert
seits	KNIPEX Seitenschneider	Länge: 160 mm, induktiv gehärtete Präzisionsschneiden, Kopf poliert, Griffe KU-überzogen
kz1605	KNIPEX Kröselzange	Länge: 160 mm, Backenbreite: 5 mm, Kopf geschliffen, Griffe KU-überzogen

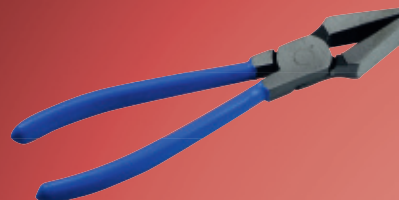
kz16010



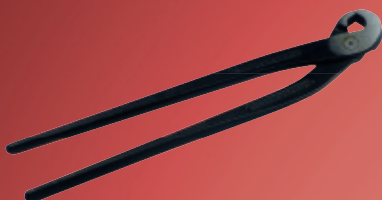
gbz4



gbz21020



flz



gbz914



gbz700



Art.-Nr.	Bezeichnung	Ausführung
kz16010	KNIPEX Kröselzange 915	Länge: 160 mm, Backenbreite: 10 mm, Kopf geschliffen, Griffe KU-überzogen
gbz4	Glasbrechzange PCJ-4	Länge: 203 mm, Backenbreite: 23 mm, Kopf geschliffen, Griffe KU-überzogen
gbz21020	Glasbrechzange 3563	Länge: 210 mm, Backenbreite: 20 mm, Kopf geschliffen, Griffe blau lackiert
flz	KNIPEX Lochkröselzange	Länge: 200 mm, geschliffener Kopf, Griffe schwarz lackiert, bis 8 mm Glasdicke
gbz914	Glasbrechzange 914 für Spiegel	Länge: 180 mm, Backenbreite: 14 mm, geschliffener Kopf, Griffe schwarz lackiert
gbz700	Schnittlaufzange No. 700	für Tiffany- und Kunstverglasungen, mit beweglichem Balken, bis 5 mm Glasdicke